



## 2024 SÜRDÜRÜLEBİLİRLİK RAPORU



# SÜRDÜRÜLEBİLİRLİK RAPORU

## 2024

- Otel Tanıtımı
- Politika
- Sürdürülebilirlik Uygulamaları
- Faaliyetlerimiz



## RAPOR HAKKINDA

İşletmemiz, gelecek nesillere daha yaşanılabilir bir dünya bırakabilmek için çıktığımız sürdürülebilirlik yolculuğunda misafirlerimize sunduğumuz tüm faaliyetlerin etkilerini gözeterek çevreye ve doğal kaynaklara katkı sağlamak için de çalışmalarına devam etmektedir. Bu doğrultuda uygulamalarımız ışığında oluşturduğumuz sürdürülebilirlik raporumuz, tesisimizin faaliyet gösterdiği 2024 dönemi sezonda açık olduğu ayların verileri baz alınarak oluşturulmuştur.



REPUBLIC OF TÜRKİYE  
MINISTRY OF CULTURE AND TOURISM



## Sustainable Tourism VERIFICATION

This verification recommended by Türkiye Tourism Promotion and Development Agency is issued by **RoyalCert Belgelendirme ve Gözetim Hizmetleri A.Ş**

**RoyalCert Belgelendirme ve Gözetim Hizmetleri A.Ş** is accredited by TURKAK and its accreditation coverage is published at [www.turkak.org.tr](http://www.turkak.org.tr)

### PORT NATURE OTEL

Based on an audit according to the requirements stated in the Türkiye Sustainable Tourism Standard, Version 1.0, 19 May 2022 and a signed contract, **RoyalCert Belgelendirme ve Gözetim Hizmetleri A.Ş** herewith verifies that the facility listed above is found to be in compliance with specified 30% (1st Tier) of Türkiye Sustainable Tourism Standard, Version, 1.0 19 May 2022. This guarantees that the criteria for managing Sustainable Tourism – 1st Tier verified tourism services have been met.

Verification Number	RYL-V1-HI-05508
Date of First Verification / Certification Issued On	25/06/2024
Date of Expiry	24/06/2025

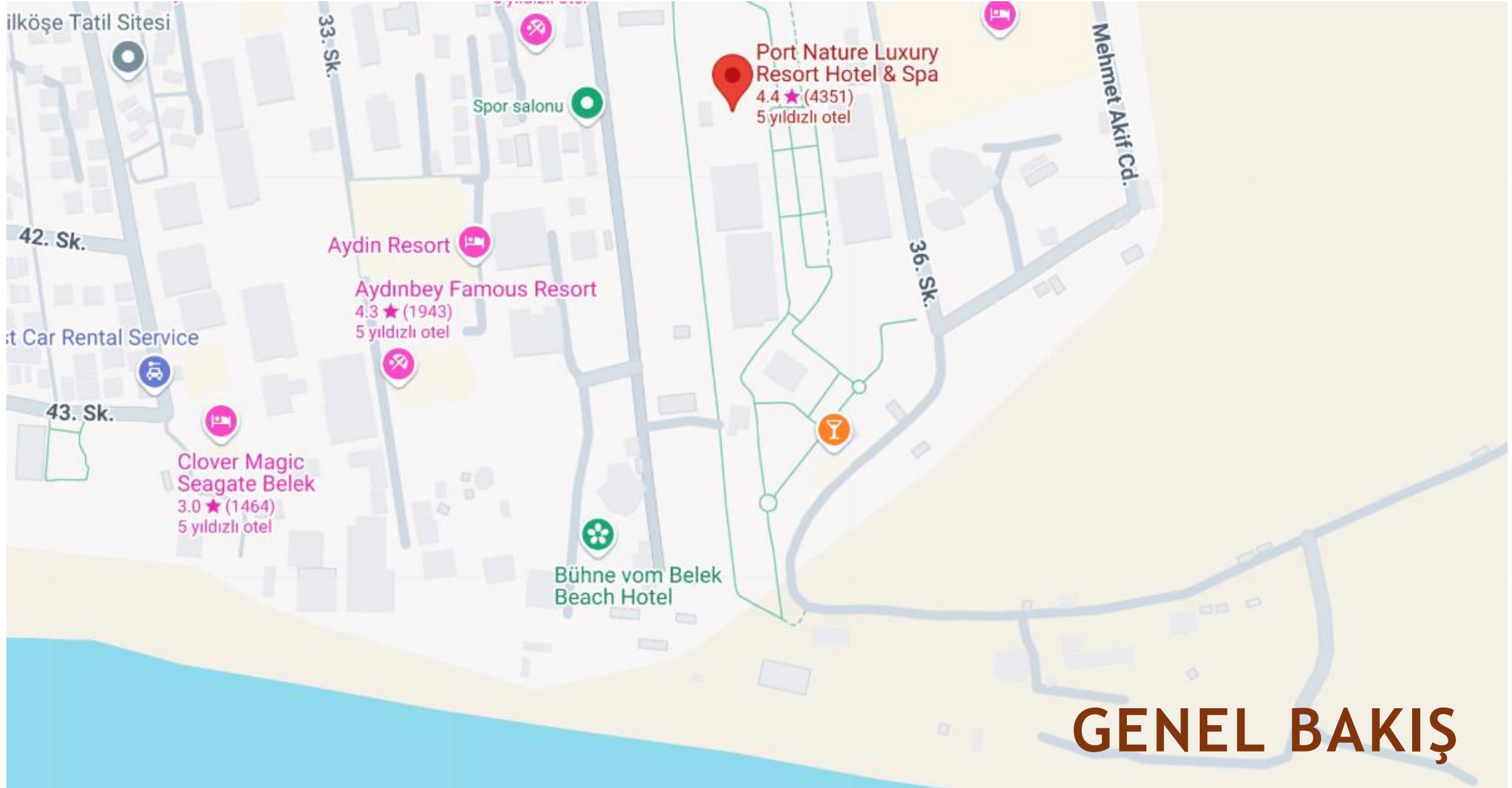
  
M. Alphan Namli  
RoyalCert Turkey CEO

Facility Type  
Accommodation Facility



İşletmemiz,

çevresel, sosyal ve ekonomik sürdürülebilirlik hedeflerine ulaşmak ve turizm faaliyetlerinin olumsuz etkilerinin en aza indirilmesine destek olmak için sürdürülebilir faaliyetlerde bulunmaktadır. İlgili kriterlere uyum sağlamamız ile de sürdürülebilir turizm sertifikamızı yenilemiş bulunmaktayız.



# POLİTİKAMIZ



## SÜRDÜRÜLEBİLİRLİK POLİTİKASI



- Yoksul ve kırık durumda olanlara dayanıklılık kazandırmak ve iklimle ilgili ağır olaylara diğer ekonomik, sosyal ve çevresel şoklara ve afetzedelere sosyal yardımla bulunmak, istihdam fırsat eşitliği sağlamak ve kırıklıklarını azaltmak
- Güçlü kurum kültürü ile başta yerel bölge halkı olmak üzere ülkemizin farklı şehirlerinden, farklı ülkelerden personellerimize istihdam ve staj olanağı sunmak



- İşletmemizde satın alma prosesinden başlayarak sofraya kadar giden süreçte gıda hijyen kontrollerimizi sağlamak ve israfı azaltma çalışmalarında bulunmak
- Ekosistemlerin korunmasına yardımcı olan, iklim değişikliği, aşın hava koşulları, kuraklık, sel ve diğer afetlere uyum kapasitesini güçlendiren ve arazi ve toprak kalitesini aşamalı biçimde iyileştiren bitkileri tercih edilmesine özen göstermek ve ağaçlandırmaya önem vermek
- Endemik, yerel ve soya tükenmekte olan flora ve fauna varlığını kontrol altında tutarak ve bu çeşitliliklerimizin habitatlarında sağlıklı gelişmeleri için bakım ve gözetimlerini gerçekleştirmek



- Hizmetlerimiz süresince iş güvenliğini ve kaliteyi ön plana koyarak güvenilirliği sağlamak
- Çalışanlarımızın motivasyon ve mental esenliğini sağlamak için eğitim ve etkinlikler düzenlemek
- Tüm çalışanlarımız ve misafirlerimiz için acil durumlarda sağlık desteği sağlamak ve sağlıklarının gözetilmesini sağlamak



- En önemli paydaşımız olan çalışanlarımızın sağlık ve güvenliklerini sağlamanın yanı sıra kaliteli mesleki ve teknik eğitim alma süreçlerini desteklemek ve gelişimlerine yatırım yapmak



- Kadınların yönetimin her seviyesinde tam ve etkili katılımı ile liderlik için eşit fırsatlara sahip olmasını sağlamak
- Ülkemizde herkes fikir, inanç özgürlüğüne sahip olduğundan kimseye dil, din, ırk, cinsiyet, sosyal sınıf, yaş ve birlik üyeliği gibi konularda ayrımcılık yapılmamasını benimsemek
- İnsan haklarının korunması ve uygulanması doğrultusunda çalışmalar gerçekleştirmek



- Herkes için güvenilir içme suyu sağlamak ve adil erişimi destekleyerek yerel toplumu destekleme çalışmalarında bulunmak
- Suyun verimli kullanımı için; bahçe sulama saatlerini düzenlemek, donanımlarımızı teknolojik gelişmeler doğrultusunda düzenlemek ve düzenli tesisat ve sistem bakımlarını gerçekleştirmek
- Atıklarımızın doğrudan atıksu kanalizasyon bağlantı sistemine iletilmesini sağlamak



- Temiz enerji için; enerji tedarikçilerimizi yenilenebilir enerji oranlarına göre seçmeye özen göstermek
- Hibrit sistemlerde dahil olmak üzere teknolojik gelişmeleri yakından takip etmek ve işletmemizdeki donanımlarımızın enerji tasarrufuna katkı sunacak şekilde iyileştirilmesi ve seçilmesini sağlamak



- Tüm erkek ve kadın çalışanlarımız için eşit işe eşit ücret politikasını benimsemek
- İşletmemizin herhangi bir kademesinde çocuk çalışan bulunmasına izin vermemek



## SÜRDÜRÜLEBİLİRLİK POLİTİKASI



- Karbon ayak izimizi izlemek için verilerimizi takip etmek ve azaltma için bilgilendirmeler yapmak



- Yakın çevrede bulunan toplu ulaşım yöntemleri hakkında misafirlerimizi bilgilendirmek ve yönlendirmek
- Kültürel ve doğal dünya miraslarımızın korunması ve tanıtımı için tüm paydaşlarımıza bilgilendirme sağlamak
- Tarihsel ve arkeolojik eserler yerel/uluslararası yasaların izin verdiği durumlar dışında alınıp satılması ve sergilenmesinin yasak olması



- Doğal kaynakların sürdürülebilir yönetimini ve verimli kullanımını sağlamak,
- Gıda israfını önlemek için talep ihtiyacı doğrultusunda üretim yapılmasını sağlamak,
- Kimyasalların ve tüm atıkların çevreye duyarlı yönetimini sağlamak,
- Kimyasal maddelerin insan sağlığına ve çevreye olan zararlı etkilerini en aza indirebilmek için bu atıkların havaya, suya ve toprağa salınımını engellemek amacıyla uygun bertarafını sağlamak,



- İklim değişikliğiyle ilgili tehlikeler ile doğal afetlere karşı dayanıklılık ve uyum kapasitesini güçlendirmek için çevresel tatabikatlar düzenlemek,
- Yerel ekonomiye olan katkımızı artırmak amacıyla tedarikçilerimizi ve hammaddelerimizi yerel bölgeden seçmeye özen göstermek
- Daha az enerji, su, atık üreten, çevre dostu satın alım yapılmasını ve araştırılmasını sağlamak,



- Yaban Hayatı avcılığı ve Ticareti ile ilgili avlanma, tüketme, sergileme, satma gibi ticari faaliyetlerde bulunulmaması,



- Karasal ekosistemleri korumak için tesislerimizde yer alan floranın farkındalık yaratmak için tanıtımını yapmak ve bakımlarını gerçekleştirmek,
- Sürdürülebilir orman yönetimi için eko-etiketli kâğıt ürünleri gibi ürün araştırması yapmak,



- İşletmemizde her türlü şiddet olaylarını azaltmak için güvenlik ve yerel makamlarla işbirliği içerisinde emniyetli çevre sağlamak için çalışmak,
- Çocuklarımızın özgür ve güvenli bir ortam içinde hiçbir sömürüye maruz kalmadan büyümelerini sağlamak,
- Çocuklara yönelik taciz, istismar ile mücadele için personellerimize farkındalık eğitimleri düzenlemek, bu amaçla Yerel Makamlar ve Sivil Toplum Kuruluşları ile birlikte çalışmalarında bulunmak,
- Çocuklara yönelik cinsellik çağrıştıran bir davranış, sözlü ve sözel olmayan veya fiziki olarak da ifade edilen her türlü davranış tarafımızca kınanması ve engellenmesini sağlamak,



- Bilim, teknoloji için organizasyon, fuar vb. etkili ortaklık fırsatlarını değerlendirmek,
- Yurtiçi ve yurtdışında da tanıtım faaliyetlerimiz ile ülkemizi ve destinasyonumuzu temsil etmek ve eko turizmi desteklemek,

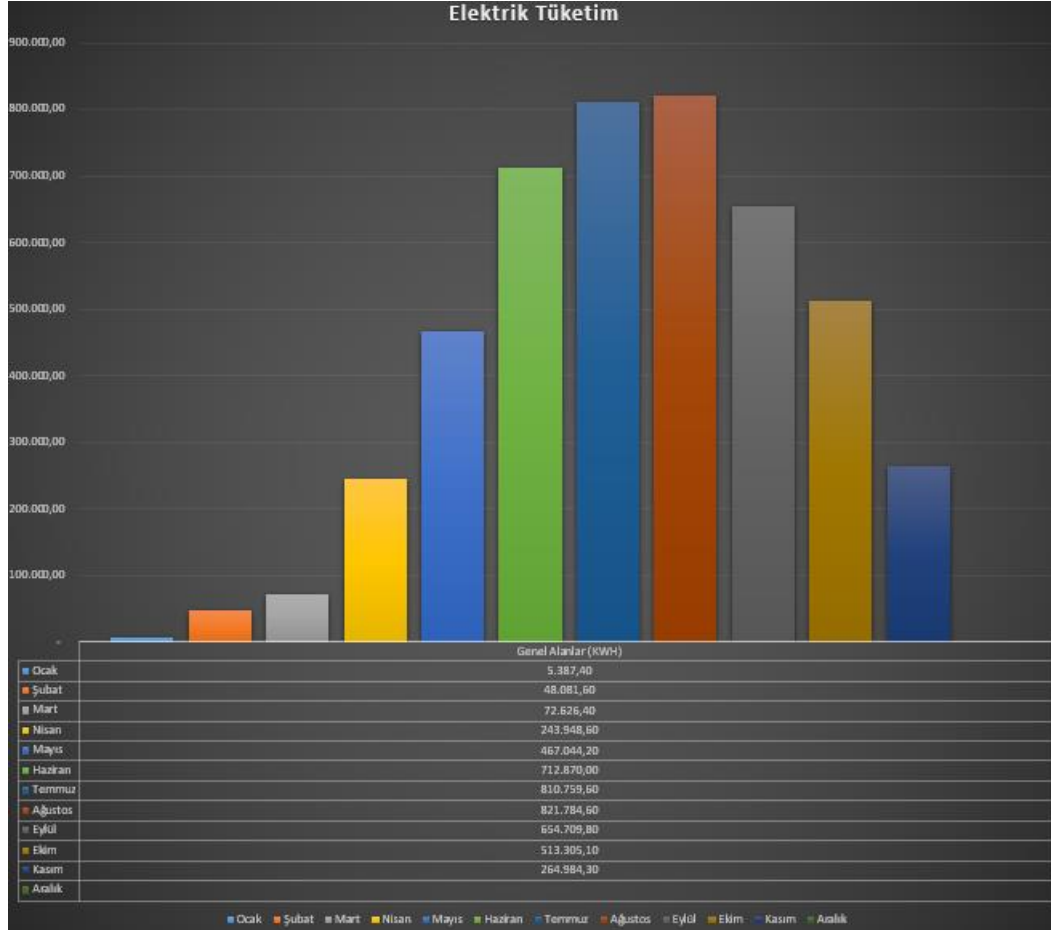
Tanıtım ve sürdürülebilirlik iddiaları da dahil olmak üzere işletmemiz, ürün ve hizmetleri bakımından doğru ve şeffaftır. İşletme tanıtımında tüm kesimlere doğru bilgileri vermeyi hedeflemektedir. Web sitemiz, sosyal medya hesaplarımız ve tüm basılı kaynaklarımız ile internette bulunan tüm bilgilerimiz güncel ve doğru bilgiyi yansıtmaktadır. Sunulabilecek olandan daha fazlası için söz verilmemiştir.

OTEL YÖNETİMİ



# SAYISAL VERİLERİMİZ

---



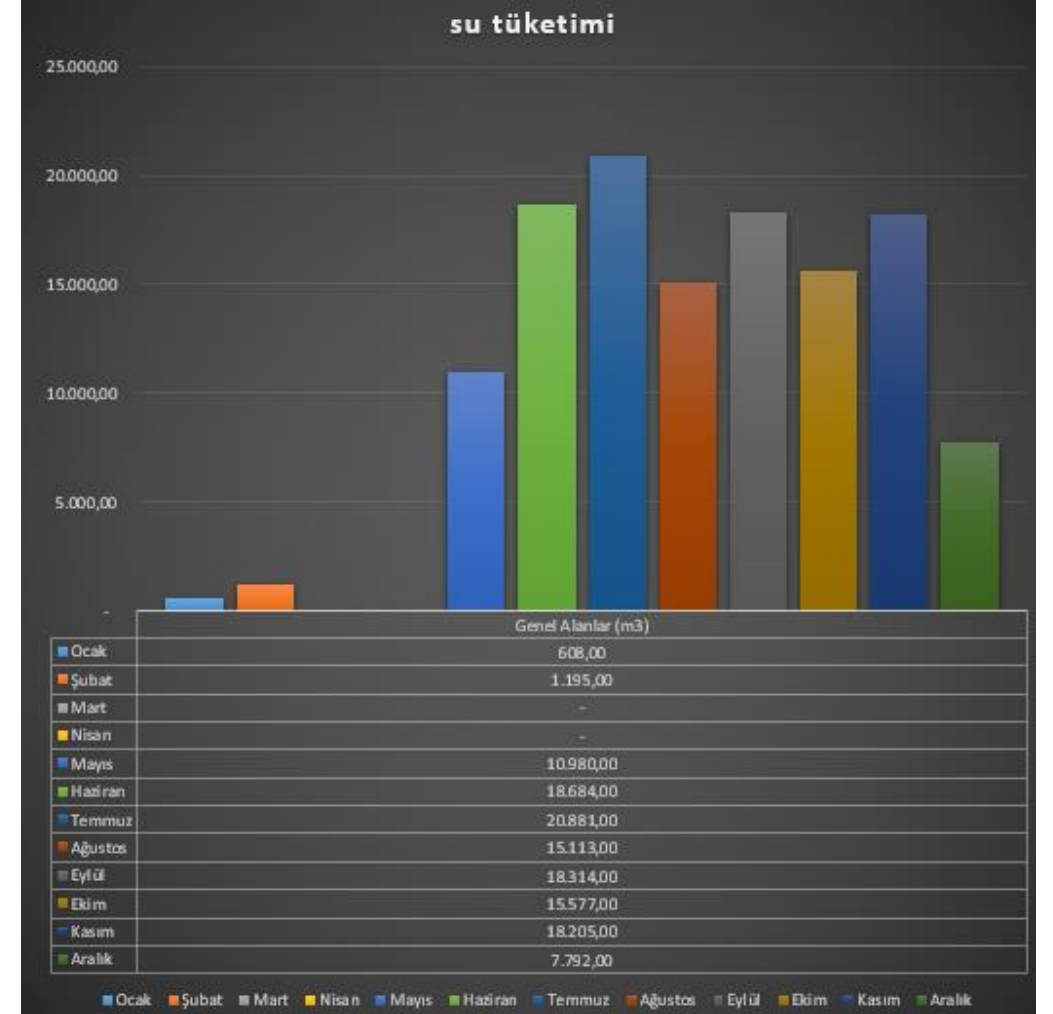
## ENERJİ YÖNETİMİ ELEKTRİK VERİLERİ

*İşletmedeki enerji giderlerimizi ve tüketim miktarlarımızı takip ediyor, kişi başı elektrik tüketimlerimizi kaydediyor ve bu veriler doğrultusunda elektrik tüketimi ile ilgili tasarruf planlamaları gerçekleştiriyoruz.*



## SU VE ATIK SU YÖNETİMİ SU TÜKETİM VERİLERİ

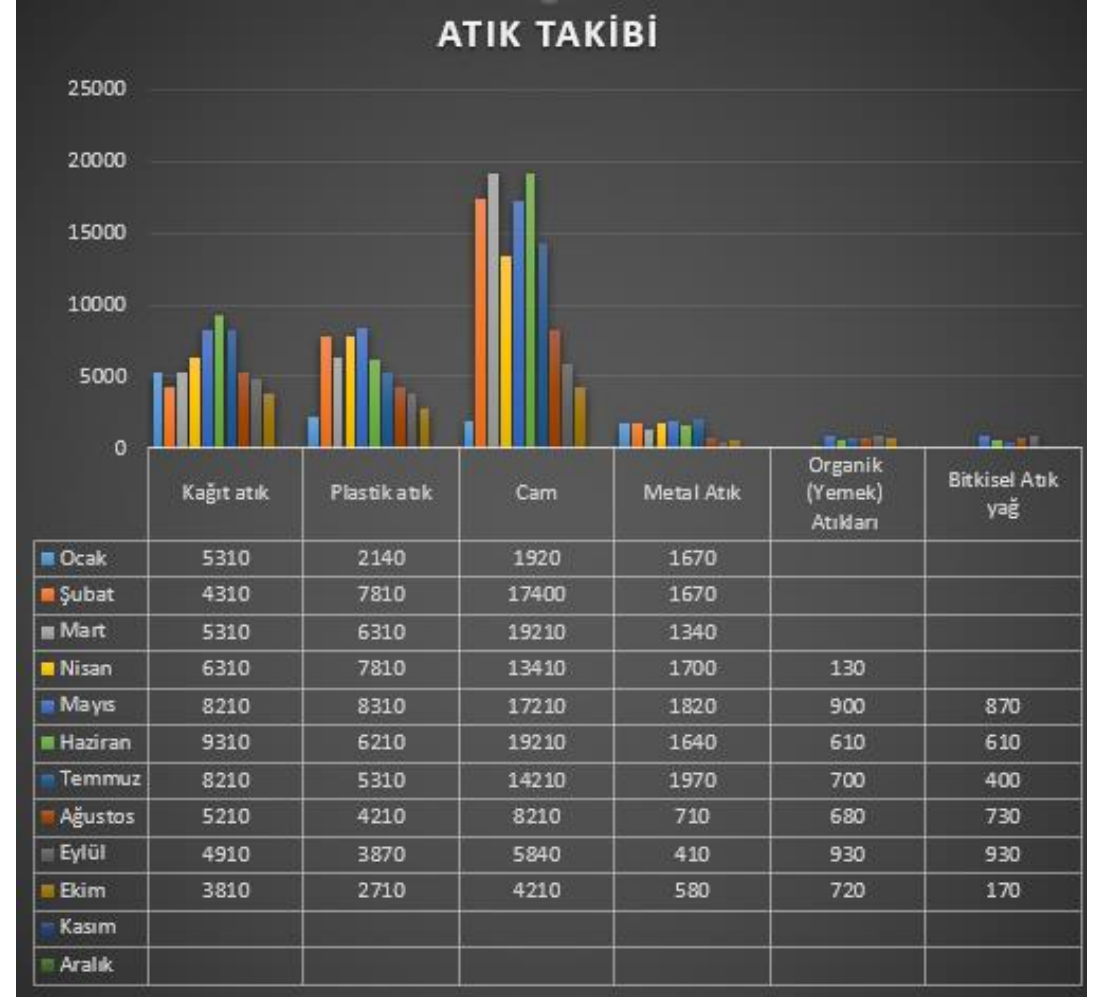
*İşletmedeki su giderlerimizi ve tüketim miktarlarımızı takip ediyor, kişi başı su tüketimlerimizi kaydediyor, su tüketimi ile ilgili tasarruf planlamaları gerçekleştiriyoruz.*



# ATIK YÖNETİMİ

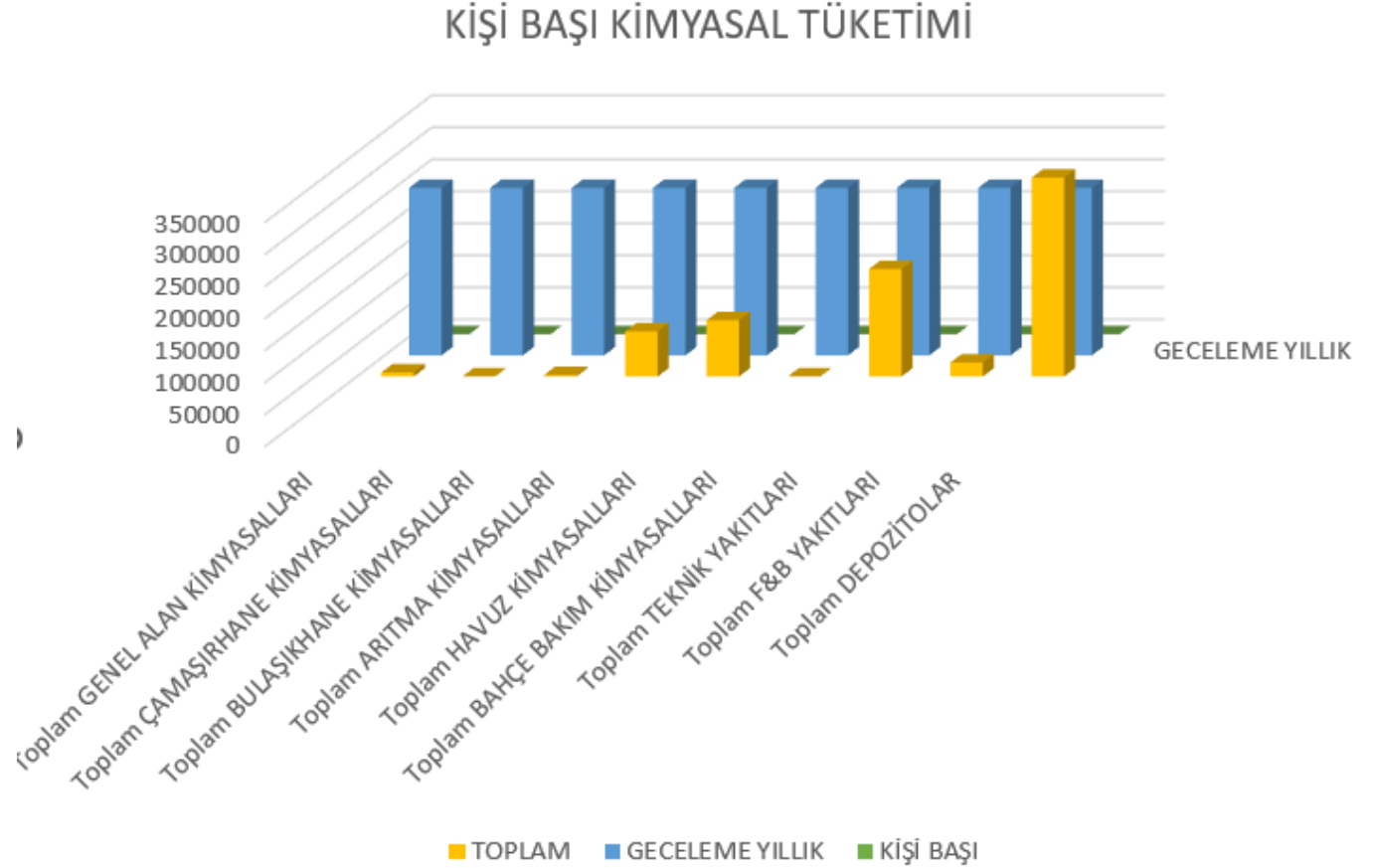
## ATIK TÜKETİM VERİLERİ

*İşletmeden çıkan atıklarımızı takip ediyor, her bir atık için ayrı bir ayrışım ve geçici depolama alanları ile atık miktarlarımızı izliyoruz.*



# KİMYASAL YÖNETİMİ - KİMYASAL TÜKETİM VERİLERİ

İşletmede kullanılan kimyasalları takip ediyor, her bir kimyasal için ilgili kimyasalın hangi departmanda kim tarafından kullanıldığını ve tüketim miktarlarını kaydediyoruz.



# TEK KULLANIMLIK PLASTİK VE AMBALAJ YÖNETİMİ - TÜKETİM VERİLERİ

## Tek Kullanımlık Plastik ve Ambalajlı Ürünlerin Sarfiyatı

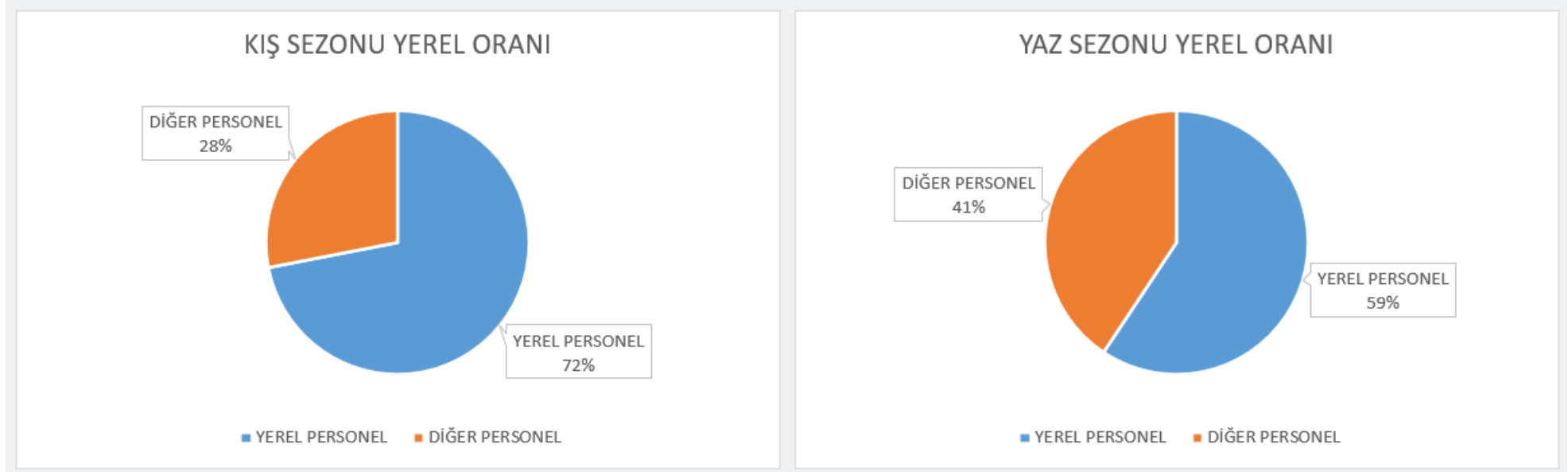
Ürün Türleri (adet) (Aylık sarfiyat miktarları her ay stok kontrolüne göre tabloya girilecektir.)	Nisan	Mayıs	Haziran	Temmuz	Ağustos	Eylül	Ekim	Kasım
AYAKKABI CILA SUNGER	1.087	4.474	4.200	4.744	4.626	4.337	4.633	1.361
BAKIM SETİ KUTUSU	-	-	-	-	-	-	-	-
BARDAK KAPAGI	1.993	8.202	7.699	8.696	8.480	7.952	8.494	2.495
CAMASIR TORBASİ NAYLON	824	3.391	3.183	3.596	3.506	3.288	3.512	1.032
CEKECEK AYAKKABI	1.268	5.220	4.900	5.534	5.397	5.060	5.406	1.588
DİKİS SETİ	1.292	5.316	4.991	5.637	5.497	5.154	5.506	1.617
DIS SETİ	1.993	8.202	7.699	8.696	8.480	7.952	8.494	2.495
HİJYEN REFİL	-	-	-	-	-	-	-	-
KULAK PAMUGU	1.970	8.105	7.608	8.594	8.380	7.858	8.394	2.466
TERLİK HAVLU	1.087	4.474	4.200	4.744	4.626	4.337	4.633	1.361
TRAS SETİ	933	3.840	3.605	4.072	3.970	3.723	3.977	1.168
BARDAK KAGIT 250 CC	35.028	144.148	135.314	152.837	149.040	139.746	149.285	43.849
BONE	440	1.810	1.699	1.920	1.872	1.755	1.875	551
ELDIVEN AMELİYAT	207	853	801	904	882	827	883	259
GALOS	-	-	-	-	-	-	-	-
KARİSTİRİCİ TAHTA	39	160	151	170	166	156	166	49
KASIK PLASTİK	906	3.728	3.500	3.953	3.855	3.614	3.861	1.134
KİLİF CATAL BİCAK	8.007	32.950	30.931	34.936	34.068	31.944	34.124	10.023
KURDAN BAMBU 12CM	155	638	599	676	659	618	661	194
MENDİL KOLNYALI LOGOLU	12.683	52.195	48.997	55.341	53.967	50.601	54.055	15.877
PIPET DUZ	71.625	294.754	276.691	312.520	304.757	285.752	305.258	89.662
<b>TOPLAM</b>	<b>141539</b>	<b>582461</b>	<b>546767</b>	<b>617569</b>	<b>602230</b>	<b>564673</b>	<b>603220</b>	<b>177182</b>
<b>GECELEME SAYISI</b>		<b>10.980,00</b>	<b>18.684,00</b>	<b>20.881,00</b>	<b>15.113,00</b>	<b>18.314,00</b>	<b>15.577,00</b>	<b>18.205,00</b>
<b>KİŞİ BAŞI TÜKETİM</b>		<b>53,05</b>	<b>29,26</b>	<b>29,58</b>	<b>39,85</b>	<b>30,83</b>	<b>38,73</b>	<b>9,73</b>

*İşletmede kullanılan tek kullanımlık ürünleri takip ediyor, her bir ürün için ilgili aylarda kullanılan tüketim miktarlarını kaydediyoruz.*



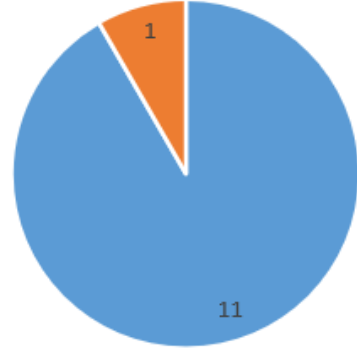
# PERSONEL VE ÇALIŞMA HAYATI - YEREL İSTİHDAM ORANI

İşletmemiz 2024 yılı verilerine göre yerel bölge etkinlikleri ve istihdam hedefleri sayısını izlemekteyiz.



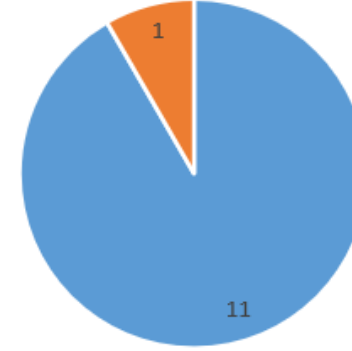
# PERSONEL VE ÇALIŞMA HAYATI - YÖNETİM ÇALIŞAN ORANI

KIŞ SEZONU YÖNETİCİ ORANI



■ YÖNETİCİ YEREL ■ YÖNETİCİ DİĞER

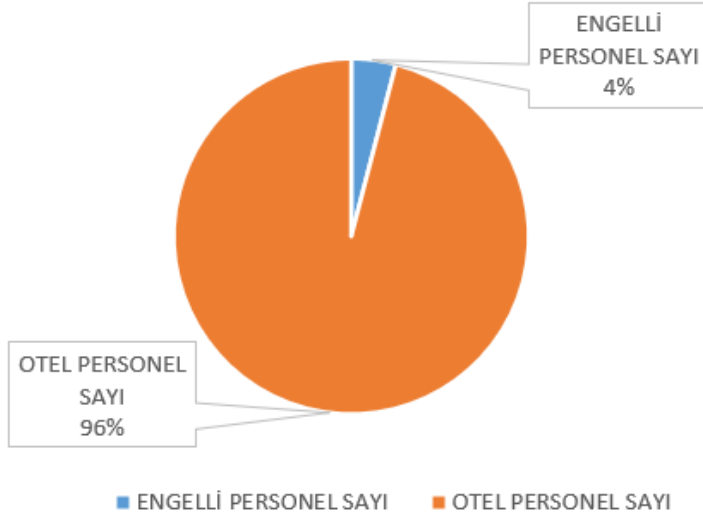
YAZ SEZONU YÖNETİCİ ORANI



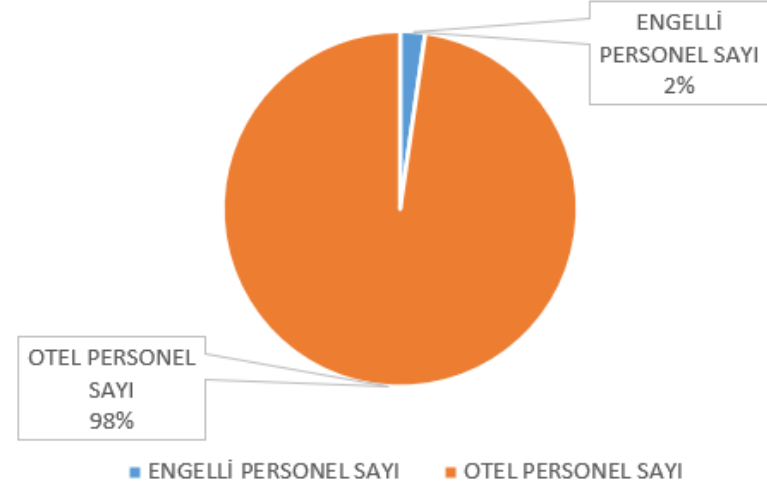
■ YÖNETİCİ YEREL ■ YÖNETİCİ DİĞER

# PERSONEL VE ÇALIŞMA HAYATI - ENGELLİ ÇALIŞAN ORANI

KIŞ SEZONU ENGELLİ PERSONEL

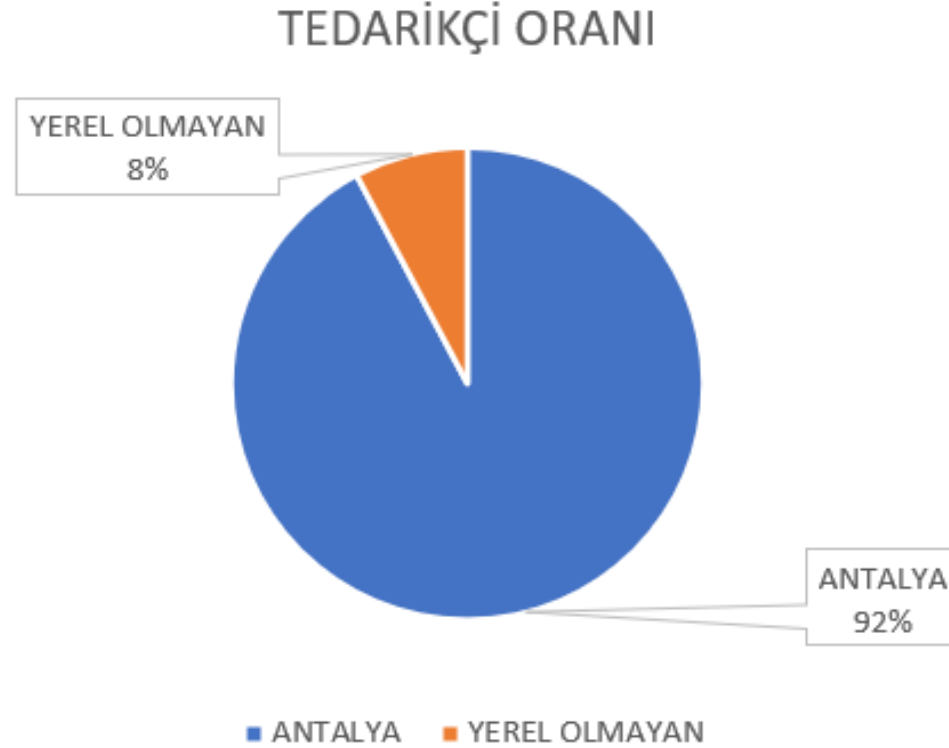


YAZ SEZONU ENGELLİ PERSONEL



# PAYDAŞ İLİŞKİLERİMİZ - YEREL TEDARİKÇİ ORANI

Yerel halktan tedarik sağlamak önceliğimizdir. 2024 yılı %92 yerel tedarikçi oranımızdır.





# PAYDAŞ İLİŞKİLERİMİZ - TEDARİKÇİ DAVET MESAJI

Değerli Tedarikçilerimiz,

Çevresel bozulma ve iklim değişikliklerinin giderek arttığı dünyamızda son yıllarda en çok tartışılan konular kapsamında sürdürülebilirlik kavramı yer almaktadır. Bunun temel sebebi "sürdürülebilirlik" kavramının, ekonomik, sosyal ve çevre üzerine etkilerinin fazla olmasından kaynaklanmaktadır. Bu noktada sürdürülebilirlik kavramı, birçok sektörle bağlantılı olan turizmi de yakından ilgilendirmektedir. Sürekli dönüşüm ve gelişimi içeren sürdürülebilirlik, çevresel, ekonomik ve sosyal konuları kapsadığından alanlar arasında birbirini destekleyici etkisi sayesinde daha yaşanabilir, eşitlikçi, elverişli ve insancıl bir yaşam ortamı oluşturulmasını sağlamaktadır. Böylelikle içerisinde yer aldığımız doğal sistemi anlamak ve sistemin düzenli işleyişine katkıda bulunmamızda araç görevi görecektir. Bu amaçla ekosistemimize katkıda bulunmak amacıyla birey ve çevre arasında bir denge oluşturarak sürdürülebilir davranışlar göstermemiz; dikkatlice atılması gereken ve sürekli dönüşüm, gelişim ve iyileşme adımlarını içeren bir hedef politikası benimsememiz son derece önemlidir.

Bu noktada işletme olarak çevreyle denge ve uyum biçiminde yaşama bilincimiz çerçevesinde yürüttüğümüz turizmde sürdürülebilirlik uygulamaları kapsamında, turizmin hem toplumumuz hem de çevremiz üzerindeki olumsuz etkilerini en aza indirmeyi hedefleyerek; benimsediğimiz politikayla yerel ekonomiye, doğal ve kültürel mirasın korunmasına, yerel bölge halkı ve misafirlerimizin yaşam kalitelerinin artmasına katkıda bulunmayı amaçlıyoruz. Bu kapsamda sürekli gelişmeyi ve dönüşümü içeren sürdürülebilirlik politikalarını uyguladığımızı sizlere bildirmek isteriz.

Üzerinde yaşadığımız teknolojik dünyaya uyum sağlarken aynı zamanda sürdürülebilirliği öncelik alarak kültürel miraslarımızdan kopmadan, daha yaşanılabilir bir gezegen için çevre ile dost bir yaşam sürdürmek adına hep birlikte elimizi taşın altına koymamız gerekmektedir. Çünkü sürdürülebilirlik kavramı aslında bir farkındalığı belirtmektedir, bireysel değil toplumsal bir hedef olmalıdır. Dolayısıyla bu noktada sizlerden de bu farkındalığa katkı sağlamanızı rica ediyoruz.

## SOSYAL ÇALIŞMALAR - ANKET VERİLERİ



Genel Değerlendir.	4,1
Mülk	4,8
Hizmet	4,8
Genel Değerlendir.	4,5
Temizlik	9
Konum	8,3
Servis	8,7



# SOSYAL ÇALIŞMALAR - ÇOCUK / MİSAFİR ETKİNLİKLERİ





# KÜLTÜREL ÇALIŞMALAR - KÜLTÜREL YEMEKLER

UNESCO'nun da tescillediği Türk yemeklerini misafirlerimiz ile buluşturmakta, Türk geleneksel lezzetlerimizi tanıtmaktayız.





# KÜLTÜREL ÇALIŞMALAR - DAVRANIŞ KURALLARI

## DAVRANIŞ KURALLARI

Kültürel ve doğal mirasın korunması ve gelecek nesillere aktarılması için ziyaretçilerimizin bazı hususlara dikkat etmesi gerekmektedir.

### Kültürel Alanlarda Davranış Kuralları

- Müze ve tarihi yapılarda sessiz olun ve diğer ziyaretçileri rahatsız etmeyin.
- Fotoğraf ve video çekerken diğer ziyaretçilerin mahremiyetini ihlal etmeyin.
- Müze ve tarihi yapılarda dokunulması yasak olan eşyalara dokunmayın.
- Müze ve tarihi yapılarda sigara içmeyin ve yemek yemeyin.
- Müze ve tarihi yapılarda çöp bırakmayın.

### Doğal Alanlarda Davranış Kuralları

- Doğal alanları korumaya yardımcı olun.
  - Bitki ve hayvanlara zarar vermeyin.
  - Çöplerinizi çöp kutularına atın.
  - Ateş yakmayın.
  - Sessiz olun ve diğer ziyaretçileri rahatsız etmeyin.
-





**SÜRDÜRÜLEBİLİR TURİZMİN GELİŞİMİNE KATKI SAĞLARKEN  
BİZLERE DESTEK OLDUĞUNUZ İÇİN TEŞEKKÜR EDERİZ.**